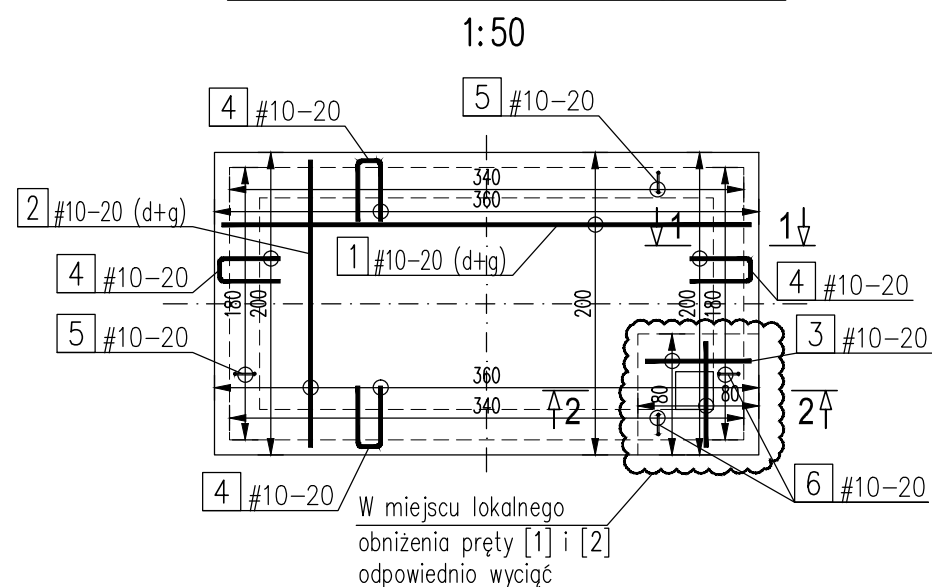
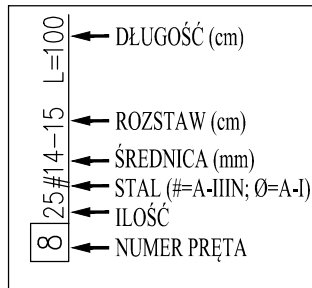


Płyta denna - zbrojenie



ZESTAWIENIE STALI ZBROJENIOWEJ					
Płyta denna komory wodomierzowej				szt.	1
Temat:	Komora wodomierzowa			A-IIIN	
Nr	A-I	A-IIIN	Długość	Ilość	10
	Ø	#	[m]	[szt.]	0,617
1		10	3,50	28	98,00
2		10	1,90	44	83,60
3		10	2,80	8	22,40
4		10	0,95	72	68,40
5		10	1,35	45	60,75
6		10	1,95	7	13,65
Długość [m]					346,80
Ciężar [kg]					213,98

BETON: C25/30 (B30),W6,F100
STAL ZBROJENIOWA: A-IIIN (RB-500W)
OTULINA: 3,0cm - ściana
5,0cm - płyta denna (dolna i boczna)
3,0cm - płyta denna (górna)



UWAGI:

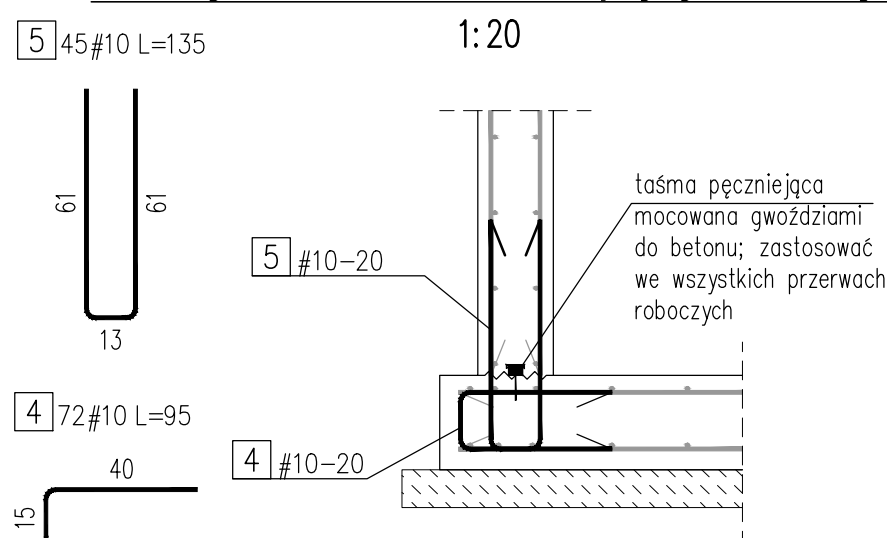
1. Izolacja przeciwwilgociowa części podziemnych elementów konstrukcyjnych wg opisu technicznego.
2. Zabezpieczenie antykorozyjne elementów stalowych wg opisu technicznego.
3. Wymiary, lokalizacja i rzędne otworów dla przejść instalacyjnych wg opracowania branż instalacyjnych.
4. Pod komorą wykonać podkład z betonu C8/10 (B10) gr. 10cm.
5. Otulinę podano do krawędzi zbrojenia głównego.
6. Długości prętów podano w osiach.
7. Z płyty dennej wydać zbrojenie startowe dla ścian żelbetowych.
8. Z płyty dennej wydać zbrojenie startowe dla cokołów żelbetowych wg rys. nr K-13_04.
9. W miejscu lokalnego obniżenia płyty dennej pręty startowe zbrojenia ścian odpowiednio wydłużyć na wysokość 30cm.

(d+g) - zbrojenie układane (d) - dołem; (g) - góra.

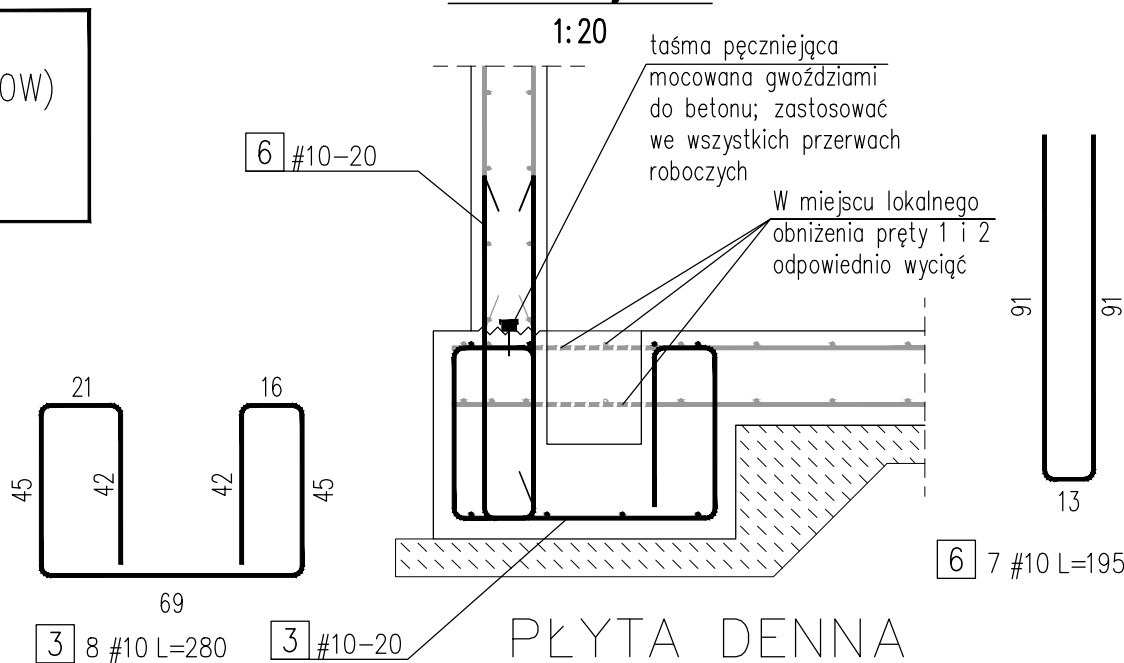
Przekrój 1-1

Zbrojenie startowe ścian komory

Zbrojenie obwodowe płyty dennej




Przekrój 2-2



PŁYTA DENNA

1:50/1:20

 <div>Przedsiębiorstwo Inżynierii Sanitarnej "MEKOR" 62-200 Gniezno, ul. Chudoby 16</div>			<div>Inwestor:</div> <div>Gmina Osieczna</div> <div>64-113 Osieczna, ul. Powstańców Wlkp. 6</div>		
Funkcja	Imię i Nazwisko	Nr uprawnień	Data	Podpis	Faza:
Projektował	mgr inż. Tomasz Skórcz	KI-II-7342-90/98	01.2016		P.B-W
Kreślił	mgr inż. Łukasz Kamiński		01.2016		Branża:
Sprawdził	mgr inż. Damian Wiluś	KUP/0036/PWOK/06	01.2016		Konstrukcja
Obiekt:		Nazwa rysunku:			Nr arch.:
Przebudowa i rozbudowa i oczyszczalni ścieków		Komora wodomierzowa			153/PR/15
w Osiecznej. Działki nr 195/9; 195/10; 195/11;		Płyta denna			Skala:
195/1; 89; obręb Wojnowice		PRAWA AUTORSKIE ZASTRZEŻONE - Ustawa z dnia 04.02.1994r. (Dz.U. 1994 Nr 24 poz 83) Powielanie we wszelkiej postaci bez pisemnej zgody Autora zabronione.			1:50/1:20
					Nr rys.: Nr str.:
					K-13_02 119